



# Panorama 2017



## Soins de suite et de réadaptation après hospitalisation et/ou du domicile



Appareil locomoteur



Système nerveux



Affections digestives, métaboliques et  
endocriniennes



Enfants & adolescents



Cardiologie



Respiratoire



Soins de suite polyvalents



Retour à domicile

## Médico-social



Hébergement pour personnes âgées



Soins et accompagnement du handicap



Réinsertion scolaire et/ou professionnelle

## Santé mentale



10<sup>ème</sup> secteur de psychiatrie du Haut-Rhin

Un groupe de



## QUI SOMMES-NOUS ?

Opérateur régional de santé privé à but non lucratif, l'UGECAM Alsace est un réseau d'établissements de santé de l'Assurance Maladie, répartis sur le Bas-Rhin et le Haut-Rhin.

Son offre de soins est diversifiée et couvre principalement les soins de suite et de réadaptation fonctionnelle. Les établissements de l'UGECAM Alsace sont reconnus pour leur prise en charge des pathologies neurologiques, cardio-vasculaires, respiratoires, nutritionnelles, endocriniennes, traumatologiques, orthopédiques, psychiatriques et gériatriques.



**12**

établissements  
sanitaires

**3**

structures  
médico-sociales

**1**

secteur  
psychiatrique



**1 140**

lits et places



**12 871**

patients  
en SSR



**60 %**

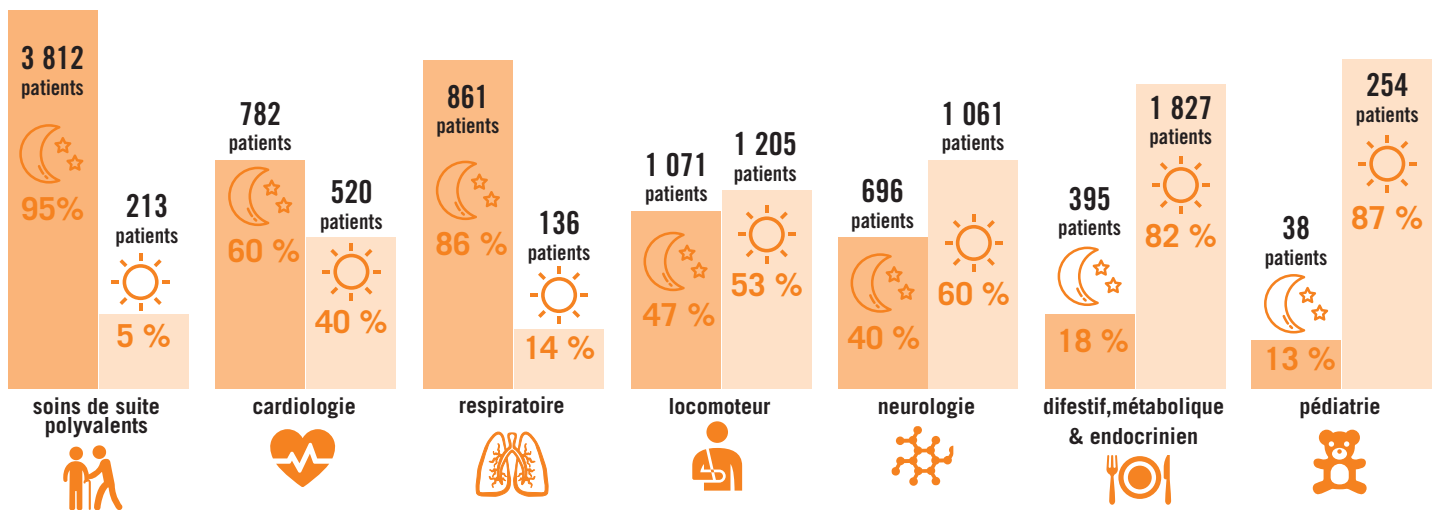
en hospitalisation  
complète



**40 %**

en hospitalisation  
de jour

### RÉPARTITION DES PATIENTS PAR FILIÈRE ET TYPE D'HOSPITALISATION :



**812**

patients  
en psychiatrie



**80**

résidents  
en EHPAD



**292**

usagers  
suivis par EMOI-TC



**1 838**

professionnels  
au service des patients  
(personnels du siège et mis à disposition  
du CCOM et du CMCO inclus)



**82 %**  
de femmes



**18 %**  
d'hommes



**8,37%**

de travailleurs handicapés



**11**

internes de spécialité de MPR  
(Médecine physique et réadaptation)  
en formation universitaire à l'IURC



**145 M d'€**

de recettes  
d'exploitation

## Orientations et projets stratégiques

### REPOSITIONNEMENT DE L'OFFRE DE SOINS EN MILIEU URBAIN

Conformément aux orientations nationales de santé, l'UGECAM Alsace recentre progressivement une partie de son activité vers les centres urbains afin de développer des structures d'hospitalisation de jour en soins de suite et de réadaptation spécialisés.

En cardiologie, pneumologie, nutrition, affections de l'appareil locomoteur et neurologie, l'UGECAM Alsace ambitionne de proposer au moins 50 % de son offre de soins en hospitalisation de jour et en milieu urbain.

Ses prochains projets de développement seront localisés à Colmar et Mulhouse - Lutterbach dans le Haut-Rhin ainsi qu'à Haguenau et dans l'Eurométropole de Strasbourg dans le Bas-Rhin.

### RENFORCEMENT DU POSITIONNEMENT DE L'IURC

L'UGECAM Alsace renforcera le positionnement de son Institut universitaire de réadaptation Clemenceau (IURC), précurseur du virage ambulatoire et leader régional des soins de suite et de réadaptation de l'appareil locomoteur.

L'IURC étoffera son offre de prises en charge en développant des soins de suite et de réadaptation des affections cardio-vasculaires et respiratoires. Il proposera également de nouvelles activités de soins de suite et de réadaptation polyvalents à la population de l'Eurométropole Strasbourg.

Le médecin chef de l'IURC est le responsable universitaire de l'enseignement et de la recherche en MPR (Médecine physique et de réadaptation) à la Faculté de Médecine de Strasbourg et le coordinateur local des internes de spécialité de MPR.

### PARTENARIAT AVEC LES GROUPEMENTS HOSPITALIERS DE TERRITOIRE

Les hôpitaux publics se fédèrent en Groupements hospitaliers de territoire (GHT) et élaborent des projets médicaux partagés. Présente sur l'ensemble des territoires de santé et structurée en pôles d'établissements, l'UGECAM Alsace a pour objectif de devenir partenaire de chaque GHT.

La diversité et la complémentarité de son offre lui permettront de s'inscrire dans des projets standardisés de soins et de concourir à l'optimisation du parcours du patient sur l'ensemble des territoires de santé alsaciens.

Le Centre médical Le Roggenberg à Altkirch est par ailleurs membre fondateur de la Communauté psychiatrique de territoire du Haut-Rhin.

### DÉVELOPPEMENT DU SECTEUR MÉDICO-SOCIAL

La moitié de l'offre du groupe national des UGECAM est médico-sociale et principalement ciblée vers le handicap. L'UGECAM Alsace souhaite s'orienter dans cette voie en réaffectant des budgets sanitaires vers le secteur médico-social. Elle offrira ainsi une meilleure prise en charge aux patients hospitalisés en soins de suite et de réadaptation par défaut de places d'accueil dans des structures plus adaptées.

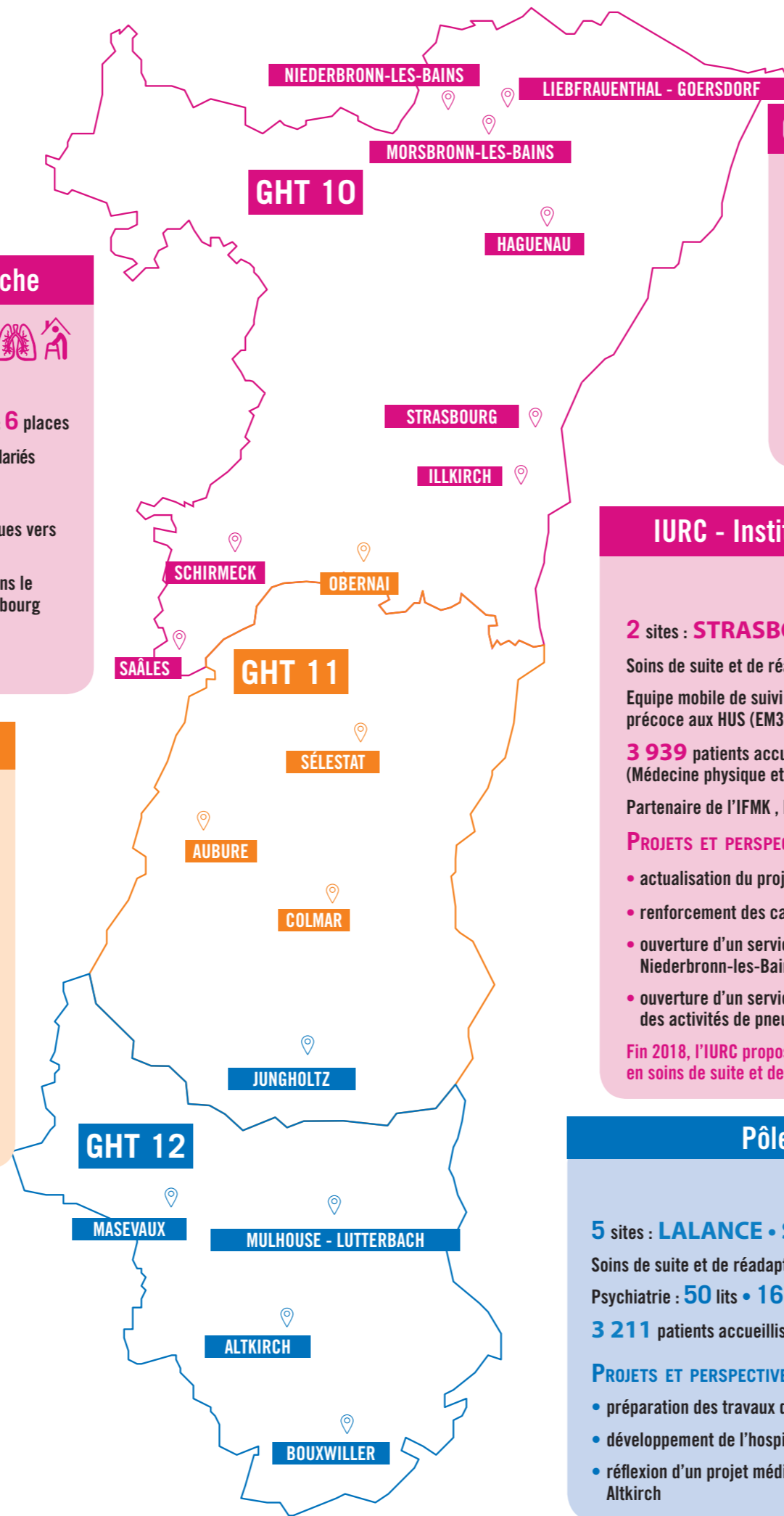
L'UGECAM Nord-Est apportera à l'UGECAM Alsace une expertise active et reconnue dans le secteur médico-social dans l'élaboration de nouveaux projets de prise en charge des personnes handicapées, avec la reconversion dans un premier temps du Centre médical à Saâles dans le Bas-Rhin.

### DÉPLOIEMENT DE PROGRAMMES STANDARDISÉS DE PRISE EN CHARGE • RENFORCEMENT DE LA PERTINENCE DES SOINS • ANTICIPATION DE NOUVEAUX MODES MÉDICO-TARIFAIRES

La conception et la mise en œuvre de Programmes de Réadaptation dans nos établissements est déjà en cours. Un travail concerté d'harmonisation et de systématisation de ces programmes a été initié.

Le « Programme R » répond à un triple objectif : suivre les recommandations des sociétés savantes et actualiser en permanence nos pratiques aux données scientifiques, prévoir les ressources utiles au bon endroit et au bon moment et organiser au mieux nos plateaux techniques, personnaliser le parcours patient.

L'ensemble permettra d'anticiper les nouveaux modes tarifaires et de rechercher la meilleure pertinence des soins offerts dans nos établissements.



### Pôle d'établissements de la Vallée de la Bruche



2 sites : **SAÂLES • SCHIRMECK**

Soins de suite et de réadaptation : **142 lits** • Hospitalisation de jour : **6 places**

**1 254** patients accueillis • **45** résidents à l'EHPAD de Saâles • **211** salariés

#### PROJETS ET PERSPECTIVES :

- transfert de l'unité de soins de suite et de réadaptation pneumologiques vers l'Eurométropole Strasbourg
- pérennisation de l'offre de soins de suite polyvalents à Schirmeck dans le cadre d'une filière de SSR pneumologiques sur l'Eurométropole Strasbourg
- développement de nouvelles activités médico-sociales à Saâles
- restructuration de l'EHPAD de Saâles

### Pôle d'établissements du Centre Alsace



4 sites : **LE MUESBERG • COLMAR • SÉLESTAT • OBERNAI**

Soins de suite et de réadaptation : **133 lits** • Hospitalisation de jour : **44 places**

**1611** patients accueillis • **183** professionnels de santé

#### PROJETS ET PERSPECTIVES :

- construction à Colmar d'un nouvel établissement de soins de suite et de réadaptation en partenariat avec le Centre de repos et de soins de Colmar (CDRS)
- développement de l'activité d'hospitalisation de jour à Sélestat en lien avec le Groupement Hospitalier Sélestat Obernai (GHSO)
- transfert au GHSO de l'activité de soins de suite et de réadaptation d'Obernai en 2019

### CERRAN - Centre de rééducation et de réadaptation d'Alsace du Nord



3 sites : **MORSBRONN • NIEDERBRONN • LIEBFRAUENTHAL**

Soins de suite et de réadaptation : **227 lits** • Hospitalisation de jour : **30 places**

**2 463** patients accueillis • **312** salariés

#### PROJETS ET PERSPECTIVES :

- développement et relocalisation de l'hôpital de jour de Morsbronn en partenariat avec le Centre hospitalier de Haguenau
- transfert d'une partie des activités de soins de suite et de réadaptation polyvalents de Niederbronn vers l'Eurométropole Strasbourg

### IURC - Institut Universitaire de Réadaptation Clemenceau



2 sites : **STRASBOURG • ILLKIRCH**

Soins de suite et de réadaptation : **168 lits** • Hospitalisation de jour : **127 places**

Equipe mobile de suivi «lésion cérébrale acquise» (EMOIT-TC) • Equipe mobile d'intervention précoce aux HUS (EM3R) • Programme Comete France de réinsertion professionnelle

**3 939** patients accueillis • **446** salariés • **11** internes en formation universitaire de MPR (Médecine physique et réadaptation)

Partenaire de l'IFMK, l'IURC est terrain de stage des étudiants en masso-kinésithérapie

#### PROJETS ET PERSPECTIVES :

- actualisation du projet médical stratégique
- renforcement des capacités en hospitalisation de jour
- ouverture d'un service de soins de suite polyvalents (transfert d'une partie des activités de Niederbronn-les-Bains)
- ouverture d'un service de soins de suite et de réadaptation des affections respiratoires (transfert des activités de pneumologie du CRF de Schirmeck)

Fin 2018, l'IURC proposera une offre de soins complète de prise en charge de toutes les affections en soins de suite et de réadaptation.

### Pôle d'établissements du Pôle Sud Alsace • PSA



5 sites : **LALANCE • SAINTE ANNE • LE SCHIMMEL • LUPPACH • LE ROGGENBERG**

Soins de suite et de réadaptation : **242 lits** • Hospitalisation de jour : **30 places** • EHPAD : **35 places**

Psychiatrie : **50 lits** • **16 places** • **3 places** en appartement thérapeutique • CMP • CATTIP

**3 211** patients accueillis • **35** résidents à l'EHPAD de Luppach • **408** salariés

#### PROJETS ET PERSPECTIVES :

- préparation des travaux de mise en sécurité incendie du Centre médical Lalance à Lutterbach
- développement de l'hospitalisation de jour spécialisée en cardiologie à Mulhouse-Lutterbach
- réflexion d'un projet médico-social s'appuyant sur l'expertise de l'établissement psychiatrique Le Roggenberg à Altkirch

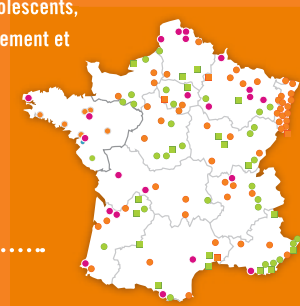
#### LÉGENDE

- |   |  |
|---|--|
| Affections de l'appareil locomoteur                   | Soins de suite polyvalents                   |
| Affections du système nerveux                         | Réinsertion scolaire et/ou professionnelle   |
| Affections digestives, métaboliques et endocriniennes | Enseignement et recherche universitaire      |
| Affections de l'enfant et de l'adolescent             | Hébergement pour personnes âgées dépendantes |
| Affections cardiaques                                 | Santé mentale                                |
| Affections respiratoires                              |  |



## Un groupe de L'ASSURANCE MALADIE

Avec 13 UGECAM sur le territoire, le GROUPE national UGECAM (13 500 salariés) bénéficie d'une implantation lui permettant d'assurer l'accès aux soins à toute personne (enfants, adolescents, adultes et personnes âgées), fragilisée médicalement et socialement par la maladie ou le handicap.



**248**  
établissements sanitaires  
et médico-sociaux

**15 000**  
lits et places

**1<sup>er</sup> groupe privé**  
à but non lucratif

**Présidente du Conseil :**  
Clarence THOMASSIN

**Président de la Commission  
médicale d'établissements :**  
Dr Thierry MALASSINÉ

**Directeur général :**  
Pascal OLEJNICZAK

**Direction générale  
UGECAM Alsace**  
10 b av. Achille Baumann  
67403 ILLKIRCH  
Tél. : 03 90 40 62 10

[www.ugecam-alsace.fr](http://www.ugecam-alsace.fr)

**SOINS DE SUITE ET DE  
RÉADAPTATION SPÉCIALISÉS**

**IURC**  
45 boulevard Clemenceau  
67082 STRASBOURG  
10 av. Achille Baumann  
67403 ILLKIRCH  
Tél. : 03 88 21 15 15

**CERRAN - Morsbronn**  
12 route de Haguenau  
67360 MORSBRONN-LES-BAINS  
Tél. : 03 88 09 83 00

**CRF Schirmeck**  
32 rue de l'Ancien  
Sanatorium  
67133 SCHIRMECK  
Tél. : 03 88 49 62 62

**Centre médical Lalance**  
Rue Privée  
68460 LUTTERBACH  
Tél. : 03 89 50 67 50

**SOINS DE SUITE POLYVALENTS**

**Centre médical de Saâles**  
Route du Centre Médical  
67420 SAÂLES  
Tél. : 03 88 47 50 50

**CERRAN - Niederbronn**  
10 rue du Mal Leclerc  
67110 NIEDERBRONN-LES-BAINS  
Tél. : 03 88 80 88 80

**CERRAN - Liebfrauenthal**  
221 rte de Liebfrauenthal  
67360 GOERSDORF  
Tél. : 03 88 09 59 00

**Centre médical Luppach**  
Lieu-dit LUPPACH  
68480 BOUXWILLER  
Tél. : 03 89 08 29 29

**CRF Le Muesberg**  
68150 AUBURE  
Tél. : 03 89 78 46 46

**Centre médical  
Sainte Anne**  
JUNGHOLTZ  
68502 GUEBWILLER  
Tél. : 03 89 74 75 76

**Centre médical  
Le Schimmel**  
68290 MASEVAUX  
Tél. : 03 89 37 77 77