

Pôle d'établissements de la Vallée de la Bruche



2 sites : **SAÂLES • SCHIRMECK**

Soins de suite : **142** lits • Hospitalisation de jour : **6** places

1254 patients accueillis • **45** résidents à l'EHPAD de Saâles • **234** salariés

PROJETS ET PERSPECTIVES :

- transfert de l'unité de pneumologie de Schirmeck vers l'Eurométropole Strasbourg
- pérennisation de l'offre de soins de suite polyvalents à Schirmeck
- développement de nouvelles activités médico-sociales à Saâles
- restructuration de l'EHPAD de Saâles

CERRAN - Centre de rééducation et de réadaptation d'Alsace du Nord



3 sites : **MORSBRONN • NIEDERBRONN • LIEBFRAUENTHAL**

Soins de suite : **227** lits • Hospitalisation de jour : **30** places

2482 patients accueillis • **336** salariés

PROJETS ET PERSPECTIVES :

- développement et relocalisation de l'hôpital de jour de Morsbronn en partenariat avec le Centre hospitalier de Haguenau
- transfert d'une partie des activités de soins de suite et de réadaptation polyvalents de Niederbronn vers l'Eurométropole Strasbourg

IURC - Institut Universitaire de Réadaptation Clemenceau



2 sites : **STRASBOURG • ILLKIRCH**

Soins de suite : **168** lits • Hospitalisation de jour : **127** places

3931 patients accueillis • **477** salariés • **11** internes en formation universitaire de MPR (Médecine physique et réadaptation)

Partenaire de l'IFMK, l'IURC est terrain de stage des étudiants en masso-kinésithérapie

PROJETS ET PERSPECTIVES :

- renforcement des capacités en hospitalisation de jour
- ouverture d'un service de soins de suite polyvalents (transfert d'une partie des activités de Niederbronn-les-Bains)
- ouverture d'un service de soins de suite et de réadaptation des affections respiratoires (transfert des activités de pneumologie du CRF de Schirmeck)

A partir du second semestre 2018, l'IURC proposera une offre de soins complète de prise en charge de toutes les affections en soins de suite et de réadaptation.

Pôle d'établissements du Centre Alsace



4 sites : **LE MUESBERG • COLMAR • SÉLESTAT • OBERNAI**

Soins de suite : **133** lits • Hospitalisation de jour : **44** places

1660 patients accueillis • **198** professionnels de santé

PROJETS ET PERSPECTIVES :

- construction à Colmar d'un nouvel établissement de soins de suite et de réadaptation en partenariat avec le Centre de repos et de soins de Colmar (CDRS)
- maintien et développement de l'activité d'hospitalisation de jour à Sélestat en lien avec le Groupement Hospitalier Sélestat Obernai (GHSO)
- transfert au GHSO de l'activité de soins de suite et de réadaptation d'Obernai

Pôle d'établissements du Pôle Sud Alsace • PSA



5 sites : **LALANCE • SAINTE ANNE • LE SCHIMMEL • LUPPACH • LE ROGGENBERG**

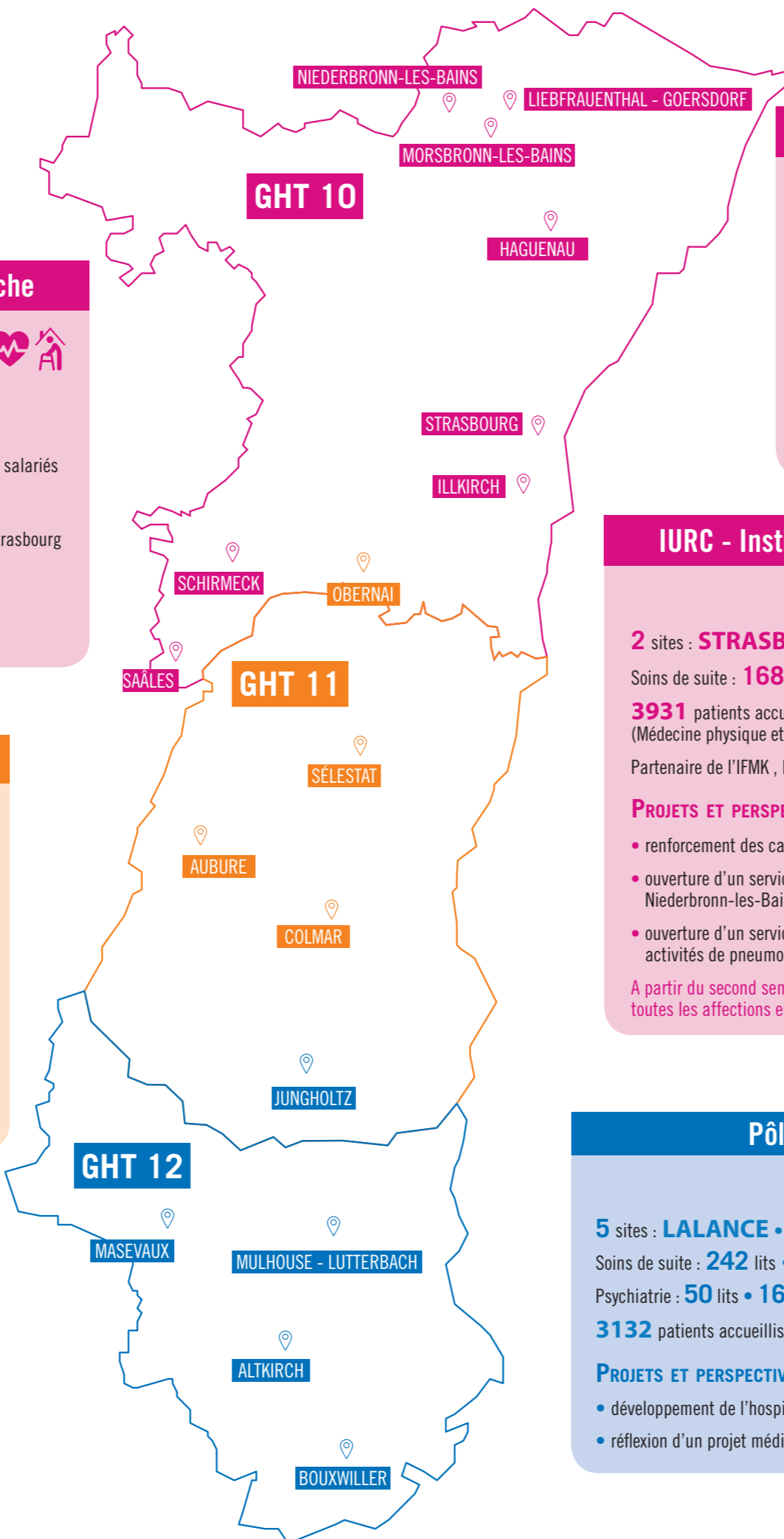
Soins de suite : **242** lits • Hospitalisation de jour : **30** places

Psychiatrie : **50** lits • **16** places • **3** places en appartement thérapeutique

3132 patients accueillis • **35** résidents à l'EHPAD de Luppach • **430** salariés

PROJETS ET PERSPECTIVES :

- développement de l'hospitalisation de jour spécialisée en cardiologie, pneumologie et nutrition à Mulhouse-Lutterbach
- réflexion d'un projet médico-social s'appuyant sur l'expertise de l'établissement psychiatrique Le Roggenberg à Altkirch



LÉGENDE

- | | |
|---|--|
| Affections de l'appareil locomoteur | Soins de suite polyvalents |
| Affections du système nerveux | Réinsertion scolaire et/ou professionnelle |
| Affections digestives, métaboliques et endocriniennes | Enseignement et recherche universitaire |
| Affections de l'enfant et de l'adolescent | Hébergement pour personnes âgées dépendantes |
| Affections cardio-respiratoires | Santé mentale |